

SWI Installationsboden GmbH

Produktinformation

Doppelboden



Beratung ▫ Planung ▫ Fertigung ▫ Montage

Als kompetenter und innovativer Partner, mit Sitz in Ostwürttemberg, übernehmen wir die Planung, Projektierung und Fertigung von Doppelböden bis hin zur komplett im Objekt montierten Leistung.

Langjährige Erfahrung, moderne Fertigungsanlagen und ein motiviertes Mitarbeiterteam sind der Garant für Qualität und besten Service!

mail@swi-doppelboden.de • www.swi-doppelboden.de

Stand 2006

Doppelbodenplatten

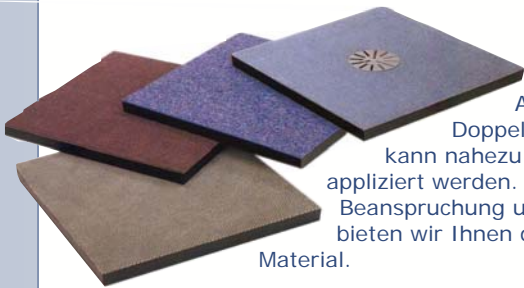
Standardmaß bei Doppelbodenplatten ist 600 x 600 mm.

Plattenstärke 34, 36, 38 oder 40 mm ohne Belag

(mit Belag ca. 40 - 44 mm).

Lieferbare Sonderplattenstärken von 28 - 60 mm

Sonderformate von 300x300 mm bis 1000x1000 mm.



Als Oberbelag für Doppelbodenplatten kann nahezu jeder Belag appliziert werden. Je nach Beanspruchung und Einsatzgebiet bieten wir Ihnen das passende Material.

Oberbeläge aus PVC, Velours, Nadelfilz, Teppichboden, Keramik, Parkett, Linoleum, Synthetikgummi, Hochdrucklaminat oder Marmor.

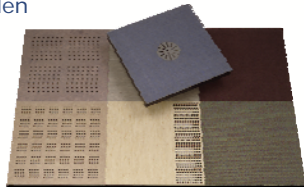
Technische Daten:

Punktlasten von 2.000 N bis 5.000 N

Flächenlasten von 15 kN/m² bis 40 kN/m²

Wir liefern Doppelböden mit einer breiten Palette an Belägen für alle Einsatzbereiche.

- Nadelfilzböden für stark beanspruchte Büroräume.
- Robusten PVC oder Kautschuk-Belag für hohe Belastung in Büro-, EDV- und Technikräumen.
- Steinzeug oder Naturstein wie z.B. Marmor für Eingangs- und Empfangsbereiche.
- Parkett und Veloursbelag für gehobene Ansprüche z.B. für Konferenzräume.
- Für klimatisierte Räume oder den Reinluftbereich liefern wir alle gängigen Fabrikate von Drallaussäulen sowie Lochlüftungsplatten mit und ohne Luftmengenregulierung.
- Leitfähige Doppelböden zum Ableiten elektrostatischer Ladungen. Ideal im Umfeld empfindlicher EDV-Anlagen oder sonstiger elektronischer Hardware.



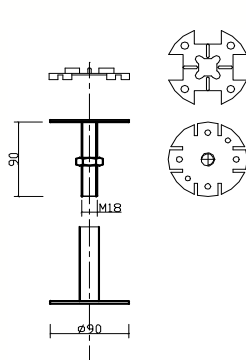
Ebenfalls bieten wir **Systemergänzungen** wie Rampen, Treppen, Unterflurdosen, Abschottungen usw.

Wir sind Mitglied im Bundesverband Systemböden e.V.



Unterkonstruktion

Die **Standardunterkonstruktion** eines Doppelbodens besteht aus **verzinkten höhenverstellbaren Stahlstützen** die im Plattenraster auf den Untergrund geklebt werden.



Die Doppelbodenplatten liegen auf den Stützen frei auf und ermöglichen so den leichten Zugang zu den darunter liegenden Installationen.

Anwendungsbereiche:

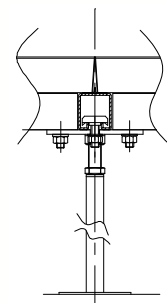
Böden für leichte bis mittlere Belastung (z.B. Büro, EDV-Zentralen), **ohne** dynamische Belastung durch Hubwagen, Ameisen, Stapler, etc..

Für Bereiche mit **höheren Belastungsanforderungen** können **Rasterprofile** in die Standard-Unterkonstruktion eingesetzt werden. Sie erhöhen die Tragfähigkeit und können Horizontalkräfte aufnehmen. Ideal in Fahrbereichen oder bei großflächigen Montagearbeiten im Doppelboden. Beim Entnehmen von Doppelbodenplatten sichert das Rasterprofil die Seitenstabilität der Unterkonstruktion. Eine solche Verstärkung des Bodens ist auch nachträglich bzw. in Teilbereichen möglich.



Die Schaltwartenunterkonstruktion

mit verzinkten Stahlprofilen, die auf Stützen in einem Raster von 600 x 600 mm, 900 x 600 mm oder 1200 x 600 mm verschraubt werden, eignet sich besonders in Räumen mit Elektroverteiltechnik oder in Bereichen mit schwerem Fahrverkehr.



Die Bodenplatten liegen auf den Profilen frei auf oder können, z.B. in Mittelspannungsräumen, in denen die Gefahr von Lichtbogenstörfällen besteht, mit der Unterkonstruktion verschraubt werden.



Technische Daten:

Punktlasten von 2.000 bis 6.500 N
Flächenlasten von 15 kN/m² bis zu 40 kN/m²

Allgemeines bauaufsichtliches Prüfzeugnis

Für unsere Konstruktionen existiert ein allgemeines bauaufsichtliches Prüfzeugnis mit der

Prüfbericht-Nr. P-BWU03-I 17.1.34

Type	1L	1	2 L	2	2 H	4/34	4/36	4/36B	4/38	4/40	4/42	5
Kernmaterial	Holzwerkstoff	Holzwerkstoff f	Holzwerkstoff	Holzwerkstoff	Holzwerkstoff	Mineralstoff	Mineralstoff	Mineralstoff	Mineralstoff	Mineralstoff	Mineralstoff	Stahl
Plattendicke	38 mm	38 mm	38,5 mm	38,5 mm	38,5	34 mm	36 mm	36,5 mm	38 mm	40 mm	42 mm	34-38 mm
Plattenunterseite	Alufeinblech	Alufeinblech	0,5 mm Stahlblech	0,5 mm Stahlblech	0,5 mm Stahlblech	Grundierung	Grundierung	0,5 mm Stahlblech	Grundierung	Grundierung	Grundierung	Pulver- Beschichtung leitfähig
Standardraster*	600 x 600 mm	600 x 600 mm	600 x 600 mm	600 x 600 mm	600 x 600 mm	600 x 600 mm	600 x 600 mm	600 x 600 mm	600 x 600 mm	600 x 600 mm	600 x 600 mm	600 x 600 mm
Element klasse	1 A 2 B	2 A 3 C	2 A	3 A	4 A	2A	2 A	2 A	3 A	4 A	5 A	3 - 5
Nutzlast**	2.000 N 3.000 N	3.000 N 4.000 N	3.000 N	4.000 N	4.500 N	3.000 N	3.000 N	3.500 N	4.000 N	4.000 N	5.000 N	3.000 N - 5.000 N
Sicherheitsfaktor	2,00	2,00	2,00	2,00	2,00	2,00	2,00	2,00	2,00	2,00	2,00	2,00
Flächenlast***	15.000 bis 40.000 N/m ²											
Gewicht	10 kg	10 kg	12 kg	12 kg	12 kg	19 kg	20 kg	21 kg	21 kg	22 kg	23 kg	15 kg
Baustoffklasse nach DIN 4102	B 2	B 2	B 2	B 1	B 1	A 2 ⁽¹⁾	A 2 ⁽¹⁾	A 2 ⁽¹⁾	A 2 ⁽¹⁾	A 2 ⁽¹⁾	A 2 ⁽¹⁾	A 1
Feuerwiderstands- klasse		F 30	F 30	F 30	F 30	F 30	F 30	F 30	F 30	F 30	F 30	
Ableitwiderstand ****	10 ⁵ bis 10 ¹⁰ Ohm											

(1) Kernmaterial Baustoffklasse A 1
 * Andere Abmessungen möglich
 ** Höhere Lasten in Verbindung mit tragkräfterhöhender Unterkonstruktion möglich
 *** in Abhängigkeit von der Unterkonstruktion
 **** in Abhängigkeit vom Oberbelag
 Die Angaben entsprechen dem heutigen Stand. Änderungen, die dem technischen Fortschritt dienen, behalten wir uns vor.

EWI



Doppelboden Typ 1
 Kern aus hochverdichtetem Holzwerkstoff
 Unterseite Aluminiumfeinblech
 Baustoffklasse B2

EWI



Doppelboden Typ 2
 Kern aus hochverdichtetem Holzwerkstoff
 Unterseite Stahlblech
 Baustoffklasse B2/B1

EWI



Doppelboden Typ 4
 Kern aus faserverstärktem Mineralstoff
 Beidseitig grundiert
 Baustoffklasse A2
 Kernmaterial Baustoffklasse A1

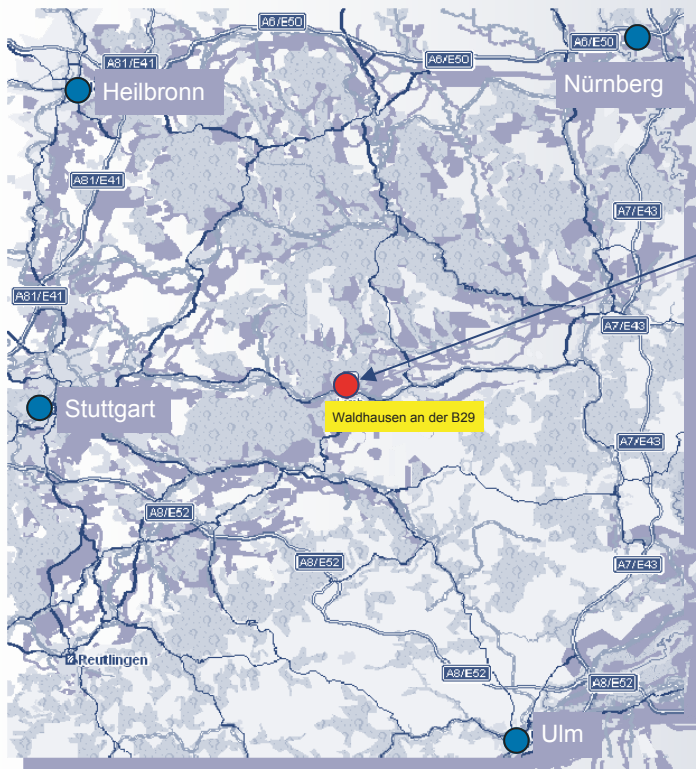
EWI



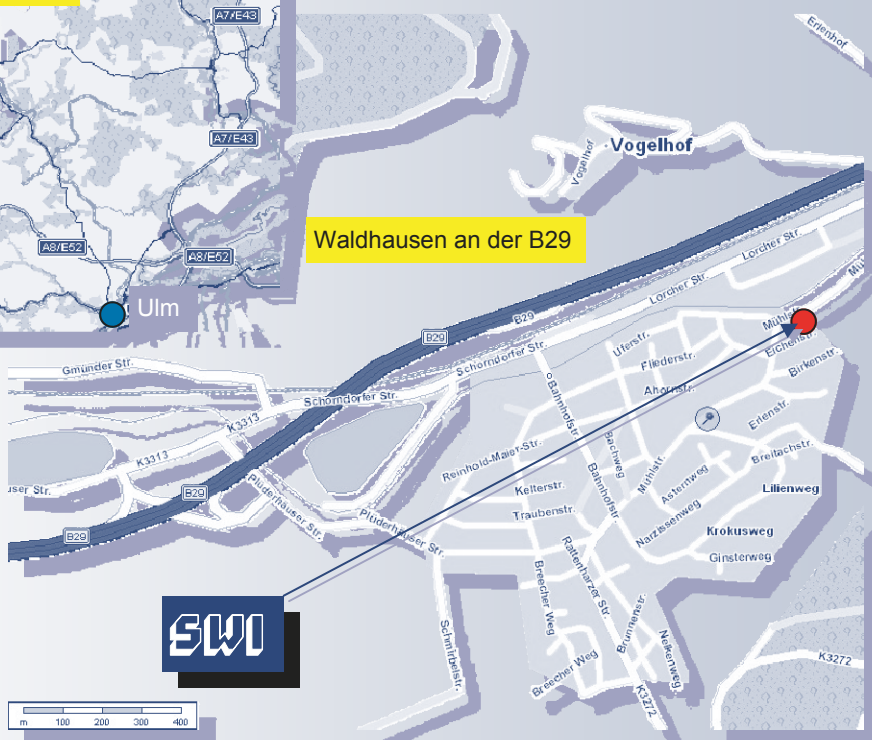
Doppelboden Typ 5
 Kern aus Stahl/Edelstahl
 Pulverbeschichtet, verzinkt
 Freier Querschnitt 12%, 16%, 25%, 35% oder 44%
 Optional Luftmengenregulierung

Wir sind Mitglied im Bundesverband Systemböden e.V.





SWI



SWI Installationsboden GmbH
Mühlstrasse 86
73547 Lorch-Waldhausen
Telefon: +49 7172 - 92 72 9 - 0
Fax: +49 7172 - 92 72 9 - 29
E-Mail: mail@swi-doppelboden.de
Internet <http://www.swi-doppelboden.de>

